

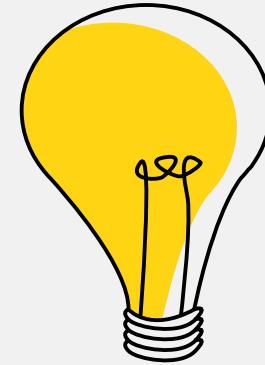


EnerGrid

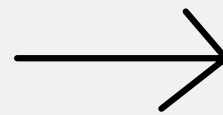


Origine du projet

- Comment réduire son coût énergétique (facture) ?



Mutualisation de
petites productions

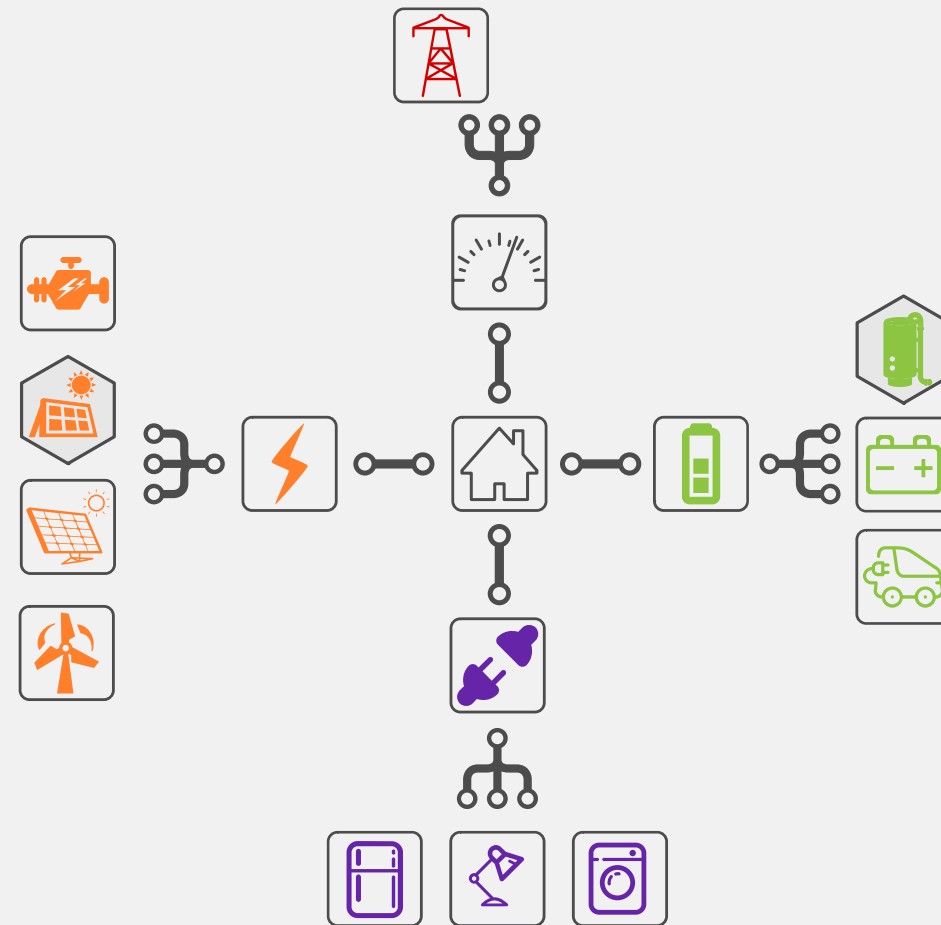


Décentralisation de
la production

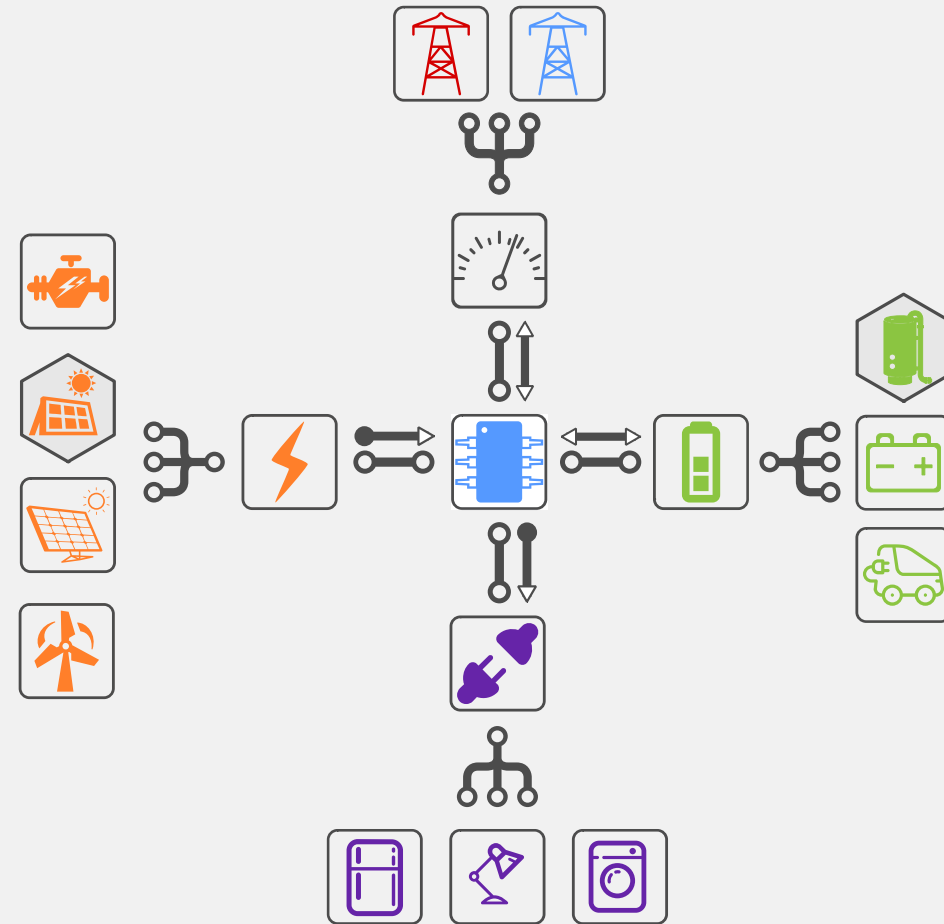
- Désintermédiation

« Circuit court électrique »

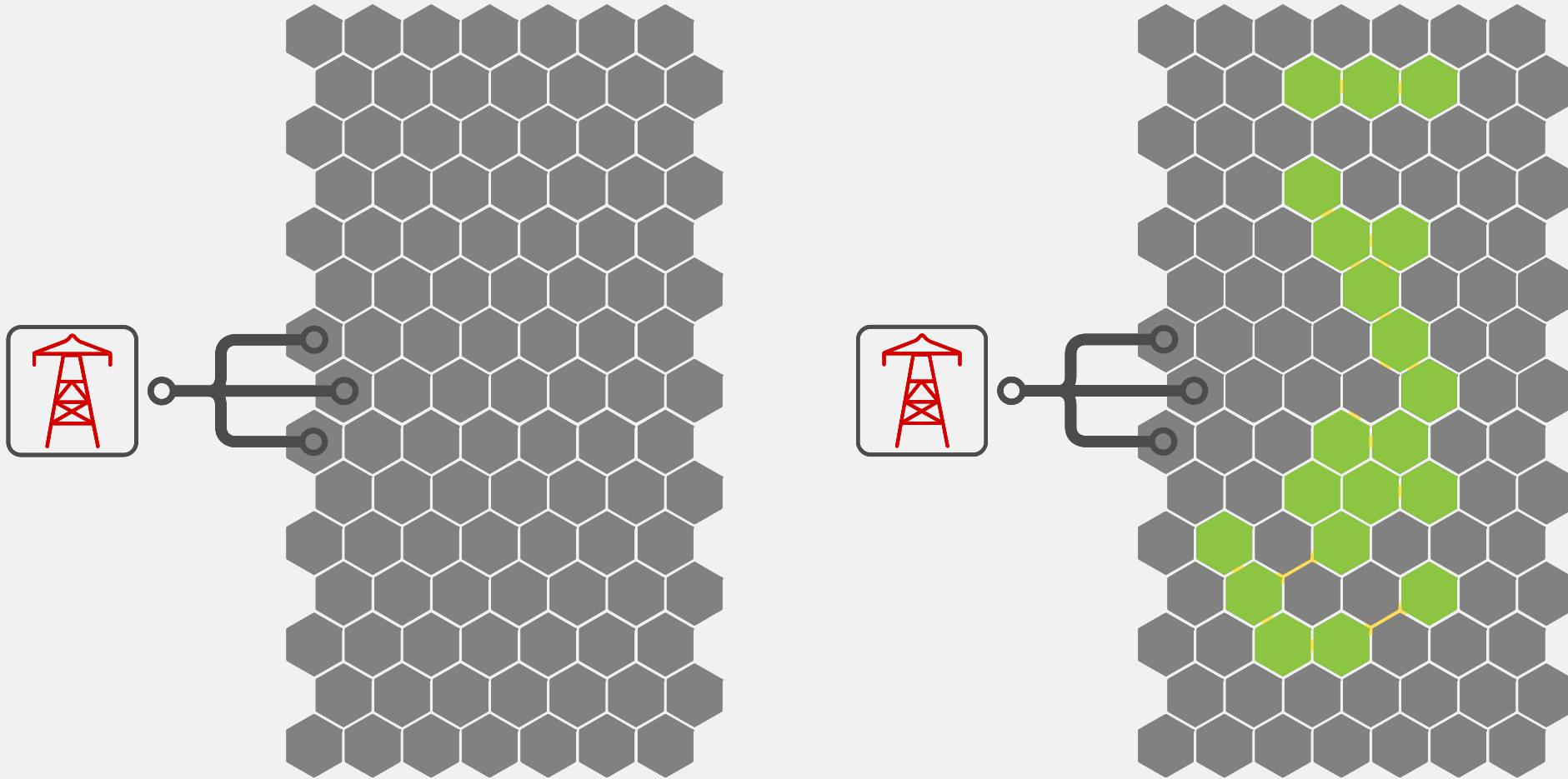
Installation classique



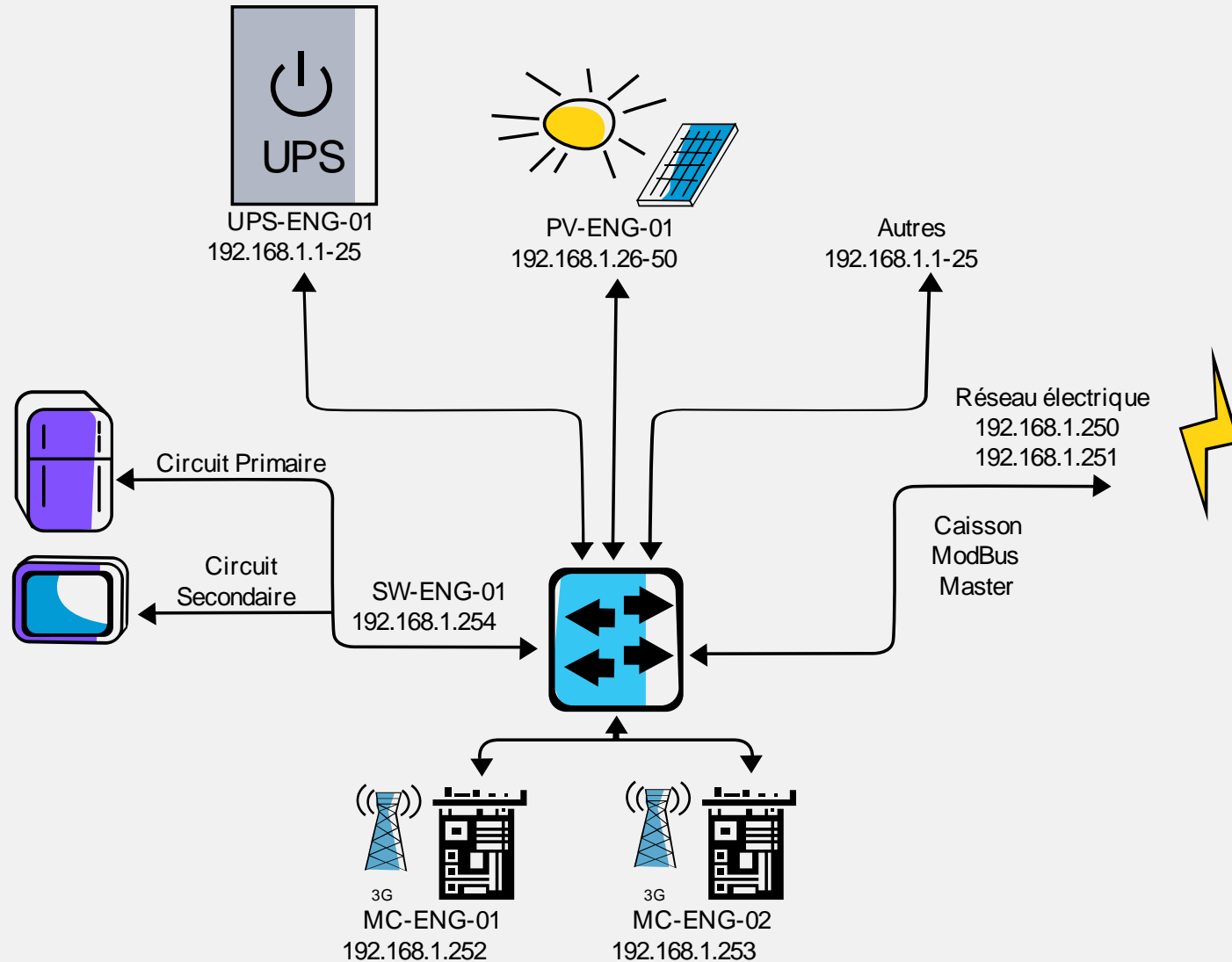
Installation Energrid



Impact sur le réseau électrique

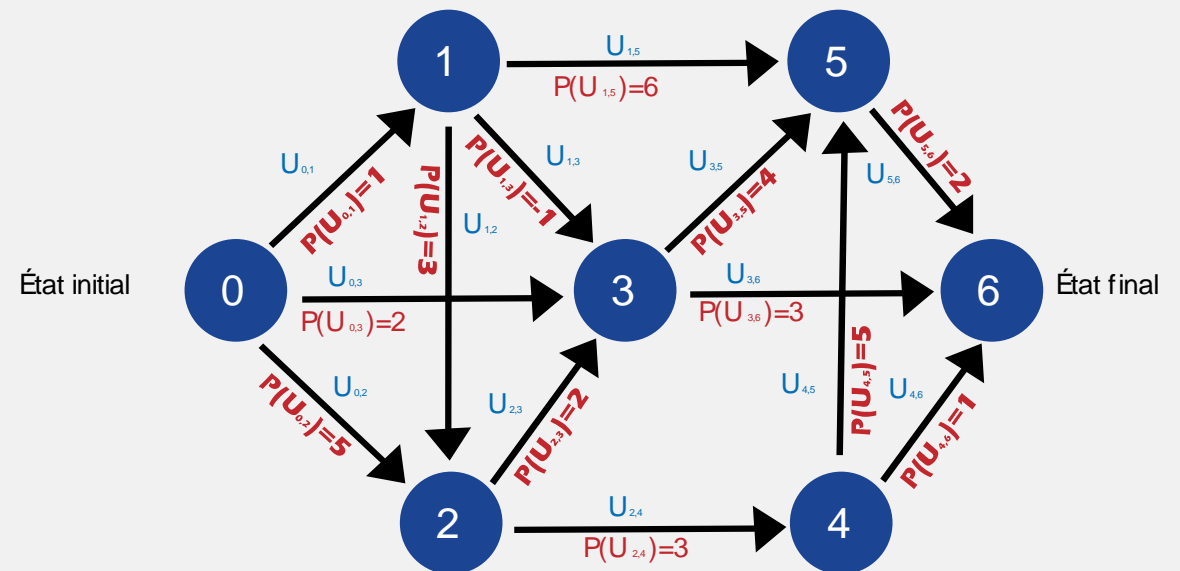


Topologie Energrid



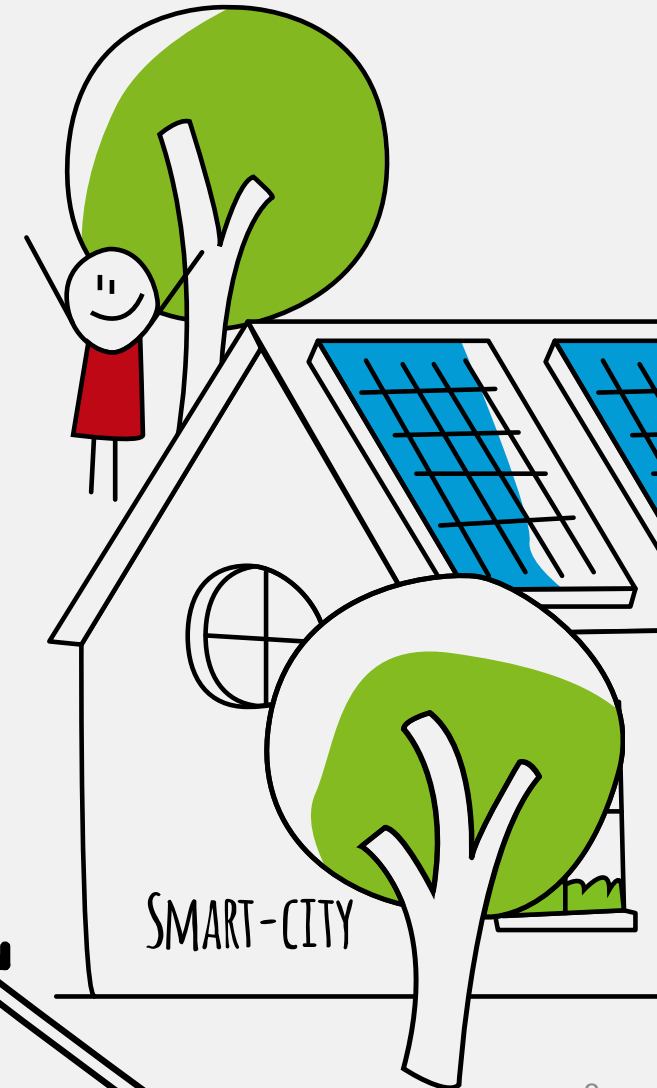
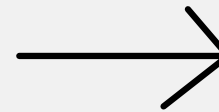
Algorithme d'optimisation

- Utilisation d'un algorithme de gestion prévisionnelle - Algorithme de Bellman
- Correction par une étape réactive en fonction des données difficilement prévisibles que sont :
 - Météo
 - Prix de l'énergie
 - Profil de consommation



Apports à la société

- Transforme le particulier en acteur énergétique.



- S'intègre dans une logique de smart-city.
- Permet une tarification plus juste.
- Optimise l'énergie verte.





MERCI!